

TROUPEAUX ET CHIENS DE PROTECTION

Quelques réflexes à adopter

Pour protéger leurs troupeaux contre les attaques de prédateurs (loups, lynx...) et chiens, les éleveurs et bergers de cette zone utilisent des chiens de protection. Ils s'interposent entre le troupeau et tout intrus (animaux, promeneurs...) en courant et en aboyant.

*There are guarding dogs around, working to protect livestock from predators by rushing out and barking.
I pastori di questa zona utilizzano cani da protezione per proteggere i greggi contro dei predatori, correndo e abbaiano.*

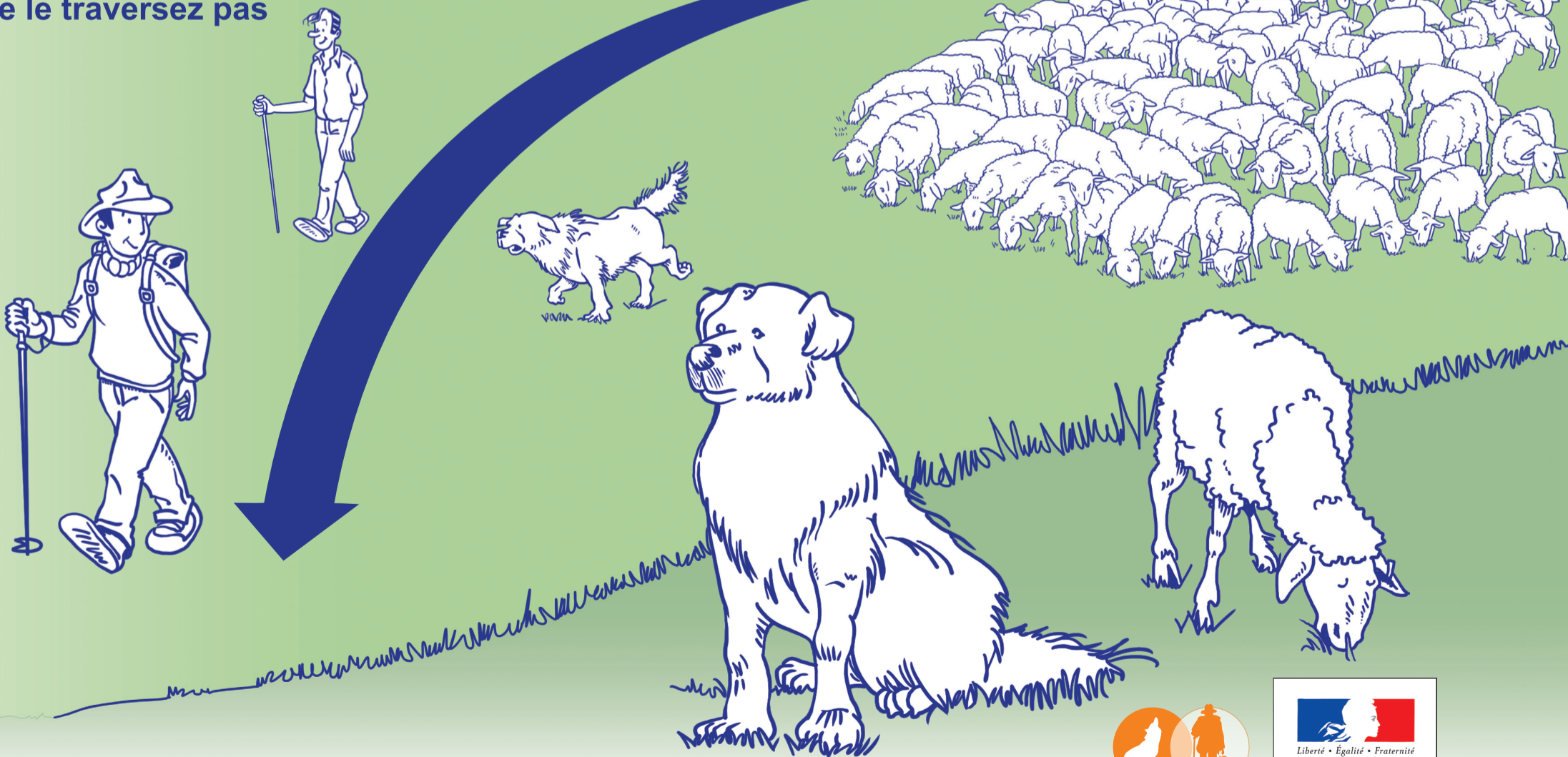
En présence de chiens de protection :

Arrêtez-vous le temps qu'ils vous identifient.
Ne les menacez pas. Ne les fixez pas dans les yeux.
Ne les caressez pas. Ne les nourrissez pas.
Restez calme. Parlez paisiblement.

*What to do when encountering guarding dogs ?
Stop the time they identify you.
Do not threaten them. Do not look at them directly.
Do not feed them.
Do not attempt to befriend or pet the dog(s).
Remain calm and quiet. Talk peacefully.
Choose the least disruptive route around the sheep.
Do not cross the herd.*

*Cosa fare quando si incontrano cani da protezione ?
Mantenere la calma e lasciare ai cani il tempo necessario per valutare la situazione.
Non minacciarli. Non guardarli direttamente. Non dar loro da mangiare. Non coccolare i cani.
Restare calmi. Parlagli pacificamente.
Aggirare il gregge in modo ampio o tornare indietro. Non attraversarlo.*

**Contournez largement le troupeau.
Ne le traversez pas**



Ensemble, respectons le travail des bergers et la tranquillité des animaux.

